



## HowTo – Eduroam Linux

IT-Abteilung der KSH München und Benediktbeuern



## Inhaltsverzeichnis

1. Was ist eduroam?.....	3
a. eduroam.....	3
b. WLAN-Anmeldung.....	3
2. Wie konfiguriere ich mein Gerät für eduroam? .....	4
a. Einrichtung des WLAN-Profiles mit CAT .....	4
o Installer für Linux (getestet mit Linuxmint20, Python3 wird vorausgesetzt) .....	6
b. Manuelle Einrichtung des WLAN-Profiles .....	7
3. Wie verbinde ich mich mit eduroam? .....	8



## 1. Was ist eduroam?

### a. eduroam

[eduroam](#) steht für *Education Roaming* und ermöglicht den weltweiten kostenlosen WLAN-Zugang ohne zusätzliche Anmeldung oder Registrierung für die Angehörige der teilnehmenden Einrichtungen. Dabei stellt jede teilnehmende Einrichtung Ihre WLAN-Infrastruktur zur Verfügung aber die Anmeldung erfolgt über den Server der Heimorganisation.

Durch die Zusammenarbeit mit dem [Deutschen Forschungsnetz \(DFN\)](#) und die Teilnahme am eduroam, können nun die Mitarbeiter und Studenten der Katholischen Stiftungshochschule den drahtlosen Internetzugang an folgenden Standorten nutzen:

<https://www.eduroam.org/?p=where> .

Die Grundvoraussetzungen für die Nutzung von eduroam sind:

- Zugangsdaten (siehe WLAN-Anmeldung)
- Einmalige Einrichtung des WLAN-Profiles auf dem Gerät (Notebook/Handy/Tablet)
- \*Installation des Wurzelzertifikats „T-Telesec Global Root Class 2“

(\*)Das Zertifikat wird benutzt, um die Gültigkeit des Authentifizierungsserver zu überprüfen. Kann Ihr Gerät das nicht überprüfen, ist nicht sichergestellt, dass die Verbindung tatsächlich über den Authentifikationsserver der KSH läuft, sondern zum Beispiel über den Server eines Lauschers oder Angreifers. Der Download zu manueller Installation ist möglich unter:

[https://www.pki.dfn.de/fileadmin/PKI/zertifikate/T-TeleSec\\_GlobalRoot\\_Class\\_2.crt](https://www.pki.dfn.de/fileadmin/PKI/zertifikate/T-TeleSec_GlobalRoot_Class_2.crt)

### b. WLAN-Anmeldung

Zur Anmeldung am WLAN mit der SSID „eduroam“ im Kontext einer teilnehmenden Institution nutzen Sie bitte Ihre von der KSH vergebene kh.....-Kennung und das zugehörige Passwort, mit welchen Sie sich auch an Diensten der KSH wie z.B. Moodle oder dem Campusportal anmelden.

[www.ksh-muenchen.de](http://www.ksh-muenchen.de)



## 2. Wie konfiguriere ich mein Gerät für eduroam?

### a. Einrichtung des WLAN-Profiles mit CAT

Das eduroam stellt für seine Anwender das Configuration Assistant Tool (CAT) zur Verfügung, das ein WLAN-Profil automatisch einrichtet und die benötigten Zertifikate installiert. Hier laden Sie das Installationsprogramm (Installer) herunter: <https://cat.eduroam.org>.

Um direkt auf die eduroam-Konfiguration der KSH zugreifen zu können, nutzen Sie die Adresse: <http://q.ksh-m.de/eduroam>

**eduroam**  
Configuration Assistant Tool

Startseite Über Sprache Hilfe Verwalten Nutzungsbedingungen

eduroam® Installation leicht gemacht:  
**Apple OS X**  
10.7+

Maßgeschneidert für Ihre Organisation  
Digital signiert von der Organisation, die eduroam® GÉANT Association koordiniert.

Willkommen zu eduroam CAT

**Verbinden Sie Ihr Gerät mit eduroam®**

eduroam® ermöglicht Zugang zu tausenden Wi-Fi Hotspots weltweit, und das kostenlos. [Mehr erfahren](#)

Klicken Sie hier, um Ihr eduroam® Installationsprogramm herunterzuladen

Vor dem Download wählen Sie die Katholische Stiftungshochschule als Heimatorganisation aus – das Betriebssystem Ihres Gerätes wird automatisch ermittelt.



Willkommen zu DFN eduroam CAT  
eduroam Configuration Assistant Tool

eduroam Installation leicht gemacht:  
Android  
4.3+  
Maßgeschneidert für Ihre Heimatorganisation

Heimatorganisation  
Bitte wählen Sie Ihre Heimatorganisation aus

Katholische Stiftungshochschule München  
Deutschland 370 km

Kath|  
Hilfe, meine Heimatorganisation ist nicht auf der Liste

Meinen Standort genauer bestimmen (HTML5 Geo-Location)

Folgende Heimatorganisationen anzeigen: Deutschland ▾ Alle Länder anzeigen

eduroam Benutzer:  
Laden Sie Ihr eduroam Installationsprogramm hier herunter



- Installer für Linux

(getestet mit Linuxmint20, Python3 wird vorausgesetzt)

Öffnen Sie ein Terminal, wechseln Sie in den Downloadordner und machen Sie die heruntergeladene Datei ausführbar:

`chmod +x eduroam-linux-KSMK.py`

```
dan@dan-VirtualBox: ~/Downloads
Datei Bearbeiten Ansicht Suchen Terminal Hilfe
To run a command as administrator (user "root"), use "sudo <command>".
See "man sudo_root" for details.
dan@dan-VirtualBox:~/Downloads$ chmod +x eduroam-linux-KSMK.py
dan@dan-VirtualBox:~/Downloads$
```

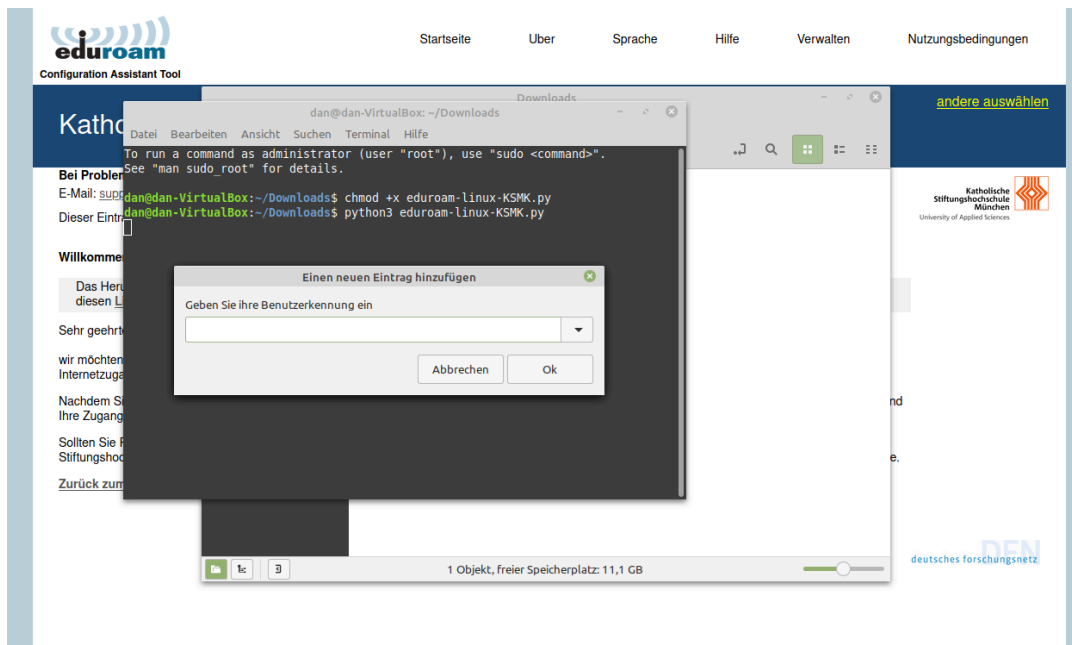
Führen Sie die Datei aus:

`python3 eduroam-linux-KSMK.py`

```
dan@dan-VirtualBox: ~/Downloads
Datei Bearbeiten Ansicht Suchen Terminal Hilfe
To run a command as administrator (user "root"), use "sudo <command>".
See "man sudo_root" for details.
dan@dan-VirtualBox:~/Downloads$ chmod +x eduroam-linux-KSMK.py
dan@dan-VirtualBox:~/Downloads$ python3 eduroam-linux-KSMK.py
```



Geben Sie Ihre KSH-Kennung und Ihr Passwort ein:



Nun können Sie sich an der SSID „eduroam“ anmelden.

## b. Manuelle Einrichtung des WLAN-Profiles

Folgende Parameter werden Sie für die manuelle Einrichtung benötigen:

SSID:	eduroam
Sicherheitstyp:	WPA2-Enterprise
Verschlüsselung:	aes, tkip
EAP-Methode:	PEAP
Phase 2-Authentifizierung:	MSCHAPv2
CA-Zertifikat:	T-Telesec Global Root Class 2
Anonyme Identität:	anonymous@eduroam.ksfh.de oder anonymous (Windows)
Authentifizierungsserver:	SMP-Radius018.internksfh.de



### **3. Wie verbinde ich mich mit eduroam?**

Nach erfolgreicher Konfiguration verbinden Sie sich mit der SSID „eduroam“. Diese Verbindung können Sie auch in allen anderen Hochschulen die sich Eduroam angeschlossen haben verwenden.

Falls Sie hier Hilfe brauchen, kontaktieren Sie bitte die IT-Abteilung der KSH unter [support@ksh-m.de](mailto:support@ksh-m.de).